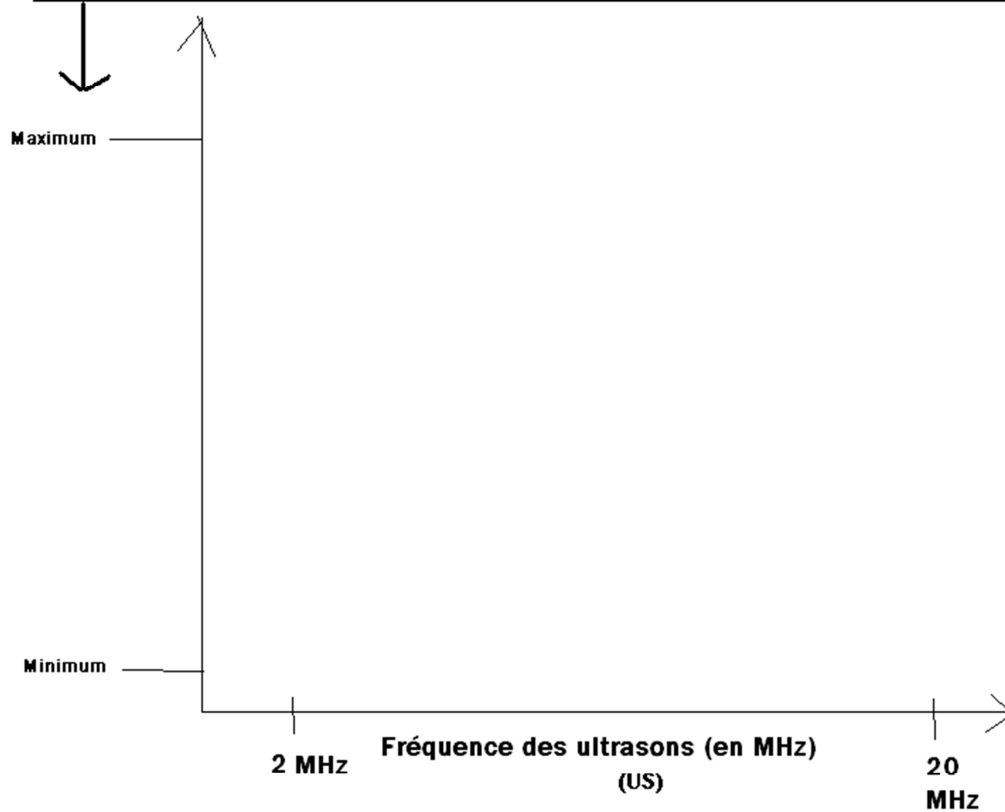


Question 1 :

En pointillé, l'évolution de la pénétration des US en fonction de la fréquence des Ultrasons
En trait plein, l'évolution de la résolution de l'image en fonction de la fréquence des ultrasons.



Tracer sur ce schéma deux courbes,

En pointillé, l'évolution de la pénétration des ultrasons (US) en fonction de la fréquence des Ultrasons

En trait plein, l'évolution de la résolution de l'image en fonction de la fréquence des ultrasons.

Question 2 :

Expliquez la complexité un vaporisateur à Desflurane ? (la réponse devra justifier les raisons mais aussi les caractéristiques principales de ce vaporisateur)

Question 5 :

Vous devez assurer un transport dans l'hôpital, vous disposez d'un oxylog 1000 (données patient (450*14) (mélange air)). De combien de temps disposez-vous si l'infirmière vous présente la bonbonne (2,5l) du QO affichant une pression de 120 bar ? (NB voici les caractéristiques techniques de ce respirateur)

Concentration d'O₂ du gaz de ventilation avec l'O₂ comme gaz porteur

Réglage sur « Mélange Air »	environ 60 % vol. O ₂
Réglage sur « Pas de Mélange Air »	environ 100 % vol. O ₂
Consommation de gaz moteur	environ 1,0 L/min
Volume d'espace mort	environ 12 mL
Compliance de l'appareil	environ 1 mL/mbar / cm H ₂ O
Pression d'ouverture de la soupape de sûreté	80 mbar / cm H ₂ O
Affichage du manomètre	-10 à +80 mbar / cm H ₂ O